



ふりがな
名前 なかむら ともあき
 中村 友亮

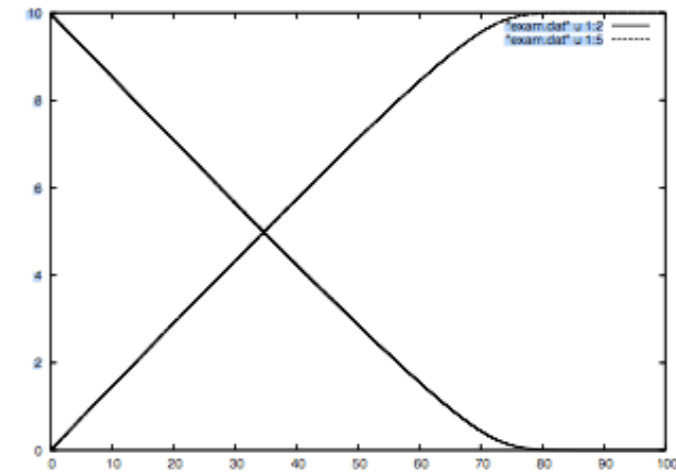
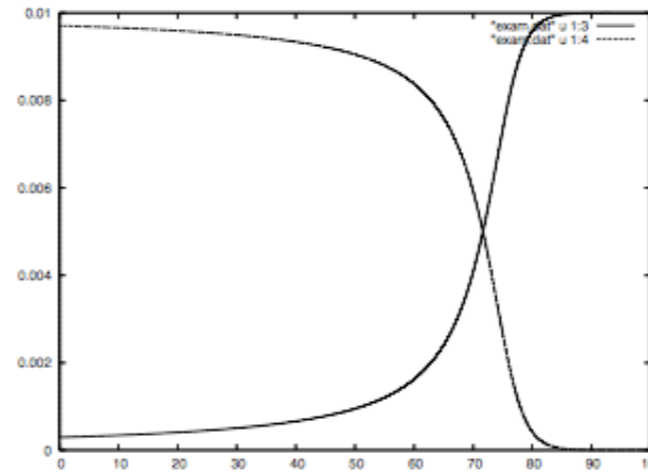
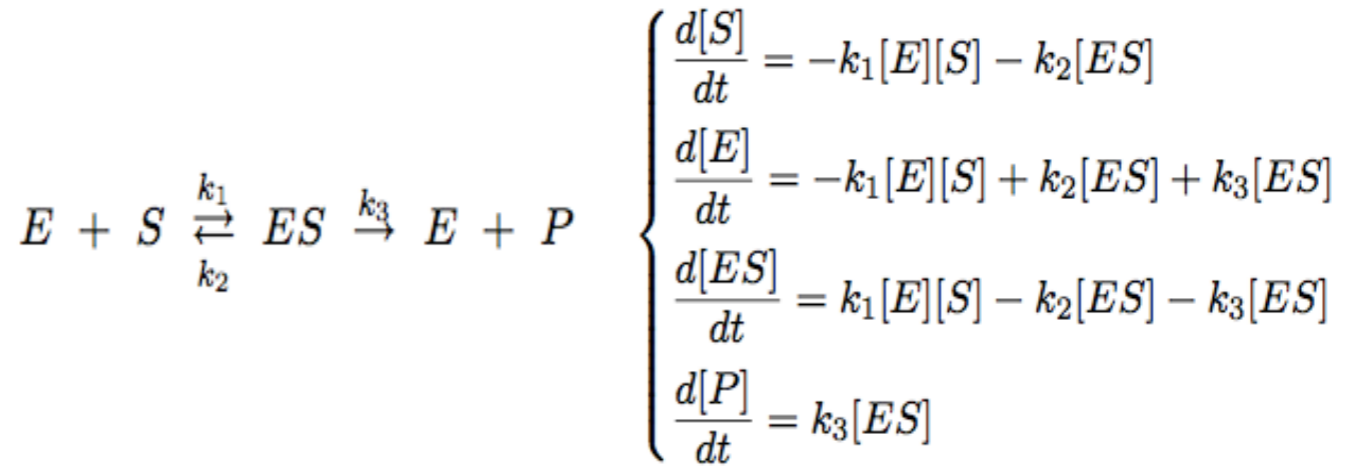
所属 北海道大学理学部数学科

学年 B4

Mail nakamura_tomoaki-314
 @ec.hokudai.ac.jp

ひとこと！！

軟式庭球部所属。マインスイーパーと
数独とルービックキューブに自信があります。



人間の体内では絶えず化学反応が起きていますが、私はその中でも酵素を含む反応機構に興味を持っています。実際の反応機構においては、多様な物質が複雑な関係を持ちながら反応が進行していますが、まずは簡単なモデルについて理解するところから始めていき、最終的には実際に人間の体内で起こっている化学反応を数理モデリングで反応機構を予測し、実験で実証できるようにしたいです。

H.26.4.1現在